

IT KOMPAS

Amenit
SOFTWARE SOLUTIONS

...BEZPEČNĚ MOŘEM INFORMACÍ - S NÁMI SE NEZTRATÍTE



V aktuálním IT Kompassu jsme pro Vás připravili:

Vybrané aktuality ze světa IT

Tipy – Triky

Soutěž

Vtip pro dobrou náladu

202. číslo

Vybíráme zajímavé aktuality:

Falešný Netflix ukryval v únoru škodlivý kód, napadené mobilní telefony sloužily k dalším útokům

Bezpečnostní experti společnosti ESET varují, že tento škodlivý kód nemusí běžní uživatelé a uživatelky v zařízení vůbec odhalit. [Více...](#)

Více než polovina IT profesionálů si myslí, že firmy přeceňují svou připravenost na kybernetický útok

43 % účastníků průzkumu připustilo, že jejich zálohy nejsou chráněné v takové míře, jako by měly být. [Více...](#)

Více aktualit naleznete na www.AntiviroveCentrum.cz nebo na [Facebooku](#) .

Tipy a triky

Jak jedním klikem vypnout kontroverzní funkci Windows?

Microsoft čelí kritice kvůli funkci Windows 11 Recall, která průběžně zaznamenává, co na počítači děláte. Objevilo se však jednoduché řešení – bezplatný program, který ji dokáže vypnout jedním kliknutím.

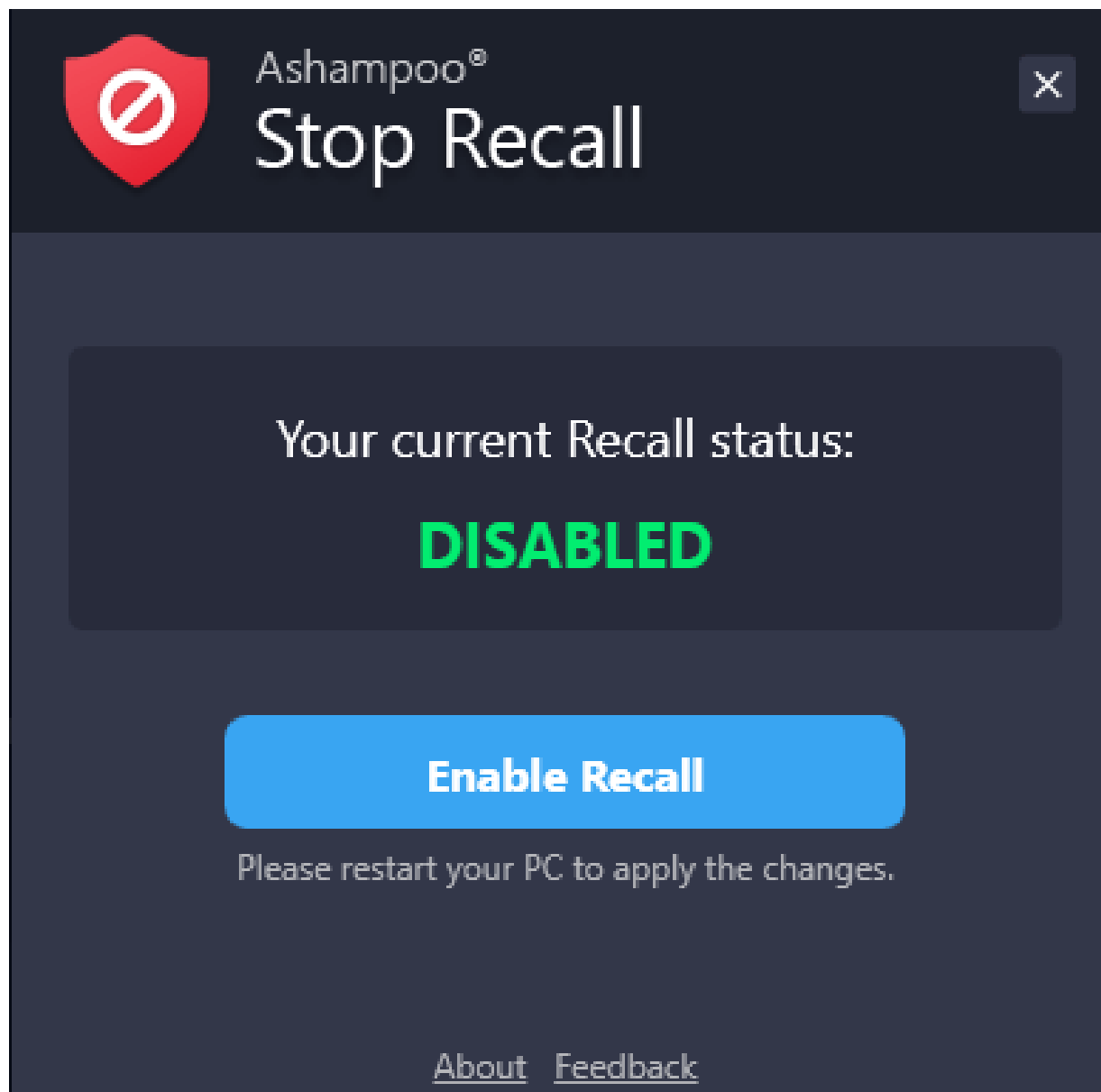
Funkci nejspíš nemáte

Recall je aktuálně dostupný pouze na novějších počítačích Copilot+ PC se speciálními procesory s neuronovou jednotkou (NPU), konkrétně například se Snapdragon X Plus nebo Snapdragon X Elite. Nicméně se může časem objevit na více zařízeních.

Co je Windows Recall?

Recall (Vzpomínání) využívá umělou inteligenci a pravidelně pořizuje snímky obrazovky všeho, co máte otevřené. Ty ukládá na disk a umožňuje v nich zpětně vyhledávat.

To znamená, že systém může zaznamenat e-maily, zprávy, hesla, osobní dokumenty i navštívené weby. Právě proto funkce vyvolala výrazné obavy o soukromí a bezpečnost.



Microsoft neumí najít rovnováhu

Po kritice Microsoft přidal šifrování, biometrické ověření a možnost funkci aktivovat pouze dobrovolně.

Problémem ale zůstává nedokonalý filtr citlivých údajů, který podle testů stále propouští například čísla platebních karet nebo hesla. Bezpečnostní výzkumníci navíc ukázali, že databázi Recall lze z počítače extrahovat a analyzovat.

Recall nejde odinstalovat, ale jen vypnout

Funkci není možné z Windows zcela odstranit, pouze ji vypnout. To vyvolává obavy, že by ji mohl případný malware znovu aktivovat.

Ashampoo Stop Recall

Program Ashampoo Stop Recall deaktivuje funkci jediným kliknutím.

Zelená barva znamená vypnuto, červená aktivní stav. Pro běžné uživatele jde o jednoduché řešení bez nutnosti zásahu do registrů Windows.

Pro použití je potřeba stáhnout bezplatnou [aplikaci Ashampoo](#) a vytvořit si v ní registraci. Poté stačí v aplikaci vyhledat Stop Recall, program nainstalovat a pomocí jednoduchého tlačítka funkci vypnout. Celý proces zabere jen několik minut.

Co doma nejvíc brzdí rychlost Wi-Fi?

1. Správné umístění routeru

Router by měl být ideálně uprostřed bytu nebo domu, bez překážek a nábytku kolem.

Důležitá je také správná poloha antén a vhodná výška umístění.

2. Rušení frekvence

V bytových domech se mohou Wi-Fi sítě navzájem rušit. Pomoci může změna vysílacího kanálu, kterou snadno zjistíte pomocí mobilní aplikace pro analýzu Wi-Fi sítí. Ta ukáže, na jakých kanálech vysílají okolní sítě a který je méně vytížený.

3. Starý router

Starší router nemusí podporovat moderní rychlosti přenosu. Pokud už je zařízení zastaralé, může být čas na výměnu.

Mnohé starší modely podporují jen standard 802.11 b/g, který už dnes nemusí stačit pro rychlejší internetové připojení.



4. Agregace u poskytovatele

Pokud je internet pomalý hlavně večer, může být příčinou sdílení rychlosti s dalšími uživateli, typicky ve špičce mezi 18. a 22. hodinou.

Rychlost si ověřte například přes [Speedtest.net](https://www.speedtest.net) a porovnejte ji s hodnotou uvedenou ve smlouvě. Přesnější měření je s kabelovým připojením přímo do routeru a s vypnutím ostatních připojených zařízení.

5. Odpojte nepotřebná zařízení

Příliš mnoho připojených zařízení může síť zpomalovat. Zkontrolujte, co je k Wi-Fi připojeno.

Vyplatí se také ověřit sílu hesla – pokud není dostatečně bezpečné, může být na síť připojené i cizí zařízení, například od sousedů.

6. Použití kabelového připojení

Ethernetový kabel nabídne stabilnější a rychlejší připojení než Wi-Fi, zejména při slabém signálu.

7. Zpomalující server

Někdy není problém u vás doma, ale na straně konkrétní webové stránky nebo serveru.

Zkuste otevřít jiný web, například vyhledávač. Pokud se načte bez problémů, je chyba pravděpodobně na straně původní stránky.

8. Nedostačující tarif

Pokud nic nepomáhá, může být problém v příliš pomalém tarifu od poskytovatele.

Soutěž

Vyhodnocení minulé soutěže:

Na otázku z minulého vydání elektronického magazínu IT Kompas odpověděl správně a ze správných odpovědí byl vylosován pan R. V., kterému tímto gratulujeme k výhře softwaru [Avast Premium Security](#) pro 1 PC na rok zdarma.

Otázka zněla:

Co znamená v souvislosti s umělou inteligencí zkratka „MCP“?

Správná odpověď měla být:

Model Context Protocol (MCP) je otevřený standard, který společnost Anthropic představila v listopadu 2024 s cílem standardizovat způsob, jakým systémy umělé inteligence (AI), jako jsou modely LLM (v překladu velký jazykový model), integrují a sdílejí data s externími nástroji, systémy a zdroji dat.

Protokol má sloužit k propojení asistentů umělé inteligence s datovými systémy, jako jsou úložiště obsahu, nástroje pro řízení podniku a vývojová prostředí.

Více informací naleznete [zde](#).

Nová otázka:

Co znamená v souvislosti s IT bezpečností zkratka „2FA“?

Ze správných odpovědí vylosujeme výherce, který od nás získá [Bitdefender Total Security](#) pro 1 PC na rok zdarma.

Odpovědi pište do 20. 5. 2026 na e-mail amenit@amenit.cz .

Správnou odpověď a výherce uveřejníme v příštím čísle. Pokud se chcete co nejdříve dozvědět, zda jste vyhráli, staňte se našimi přáteli na [Facebooku](#).

Vtip pro dobrou náladu

Uživatel: „Počítač je hrozně pomalý.“

IT: „Kolik máš otevřených oken?“

Uživatel: „Jen 47, ale všechny potřebuju!“

Vydání IT Kompasu od 1. čísla naleznete [zde](#).